

Ventura **TG** TRUE GEL

VTG 12 060



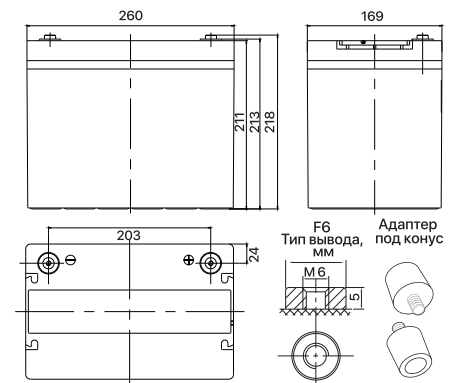
- Области применения: ИБП, загородные дома, котлы и насосы, полуборочная техника, автодома, лодки и катера, инвалидные коляски, оборудование для теплиц.
- Технология TRUE GEL – настоящие батареи с желеобразным электролитом.
- Клапан избыточного давления поддерживает внутри аккумуляторов необходимое давление для протекания реакции рекомбинации (коэффициент рекомбинации более 99%).
- Долив воды не требуется в течение всего срока службы.
- Возможен монтаж в горизонтальном и вертикальном положении.
- Установка на крышку не допускается.
- Идеальны для интенсивного циклического и стационарного режимов работы в экстремальных условиях.
- Количество циклов в циклическом режиме при DOD 60% - до 800 !!!
- Срок службы в стационарном режиме - 15 лет.
- Конструкция с усиленными решётками, высокочистым свинцом и запатентованным гелевым электролитом, позволяет VTG отлично восстанавливаться после глубокого разряда.

ТЕХНИЧЕСКИЕ ДАННЫЕ

| | |
|-----------------------------------------------------------------------------------------------|------------------------------------------------|
| Номинальное напряжение, V | 12 |
| Материал корпуса | A.B.S. UL94-HB |
| Номинальная емкость: C ₅ до 1,75 V/эл-т Ач C ₂₀ до 1,75 V/эл-т Ач | 60.0 75.0 |
| Диапазон рабочих температур °C: - рабочая температура - разряд - заряд - хранение | +25 ± 5 -40 ~ +60 -20 ~ +50 -40 ~ +60 |
| Среднемесячный саморазряд, не более ...% | 3 |
| Напряжение заряда, V: - режим постоянного подзаряда - циклический режим | 13.6-13.8 14.2~14.4 |
| Максимальный зарядный ток, А | 15.0 |
| Вес, кг | 22.5 |



Габаритные размеры, мм



РАЗРЯД ПОСТОЯННЫМ ТОКОМ, А (25°C)

| Конечное напряжение, В/эл-т | Время разряда | | | | | | | |
|-----------------------------|---------------|--------|--------|------|------|------|------|------|
| | 10 мин | 15 мин | 30 мин | 1 ч | 2 ч | 3 ч | 5 ч | 8 ч |
| 1.60 В | 139.0 | 108.8 | 71.50 | 41.9 | 25.1 | 17.3 | 12.1 | 8.25 |
| 1.65 В | 132.3 | 106.5 | 70.30 | 41.7 | 24.9 | 17.2 | 12.0 | 8.18 |
| 1.70 В | 127.6 | 104.9 | 69.9 | 41.3 | 24.7 | 17.1 | 11.9 | 8.11 |
| 1.75 В | 119.1 | 101.0 | 69.7 | 41.0 | 24.5 | 17.0 | 11.8 | 8.05 |
| 1.80 В | 109.9 | 94.20 | 69.3 | 40.0 | 24.1 | 16.6 | 11.6 | 7.91 |

РАЗРЯД ПОСТОЯННОЙ МОЩНОСТЬЮ, Вт/эл-т (25°C)

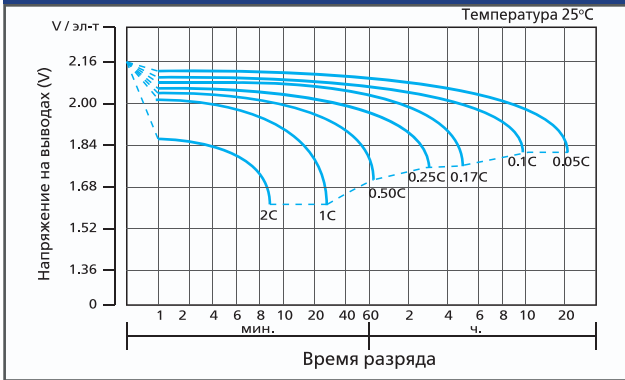
| Конечное напряжение, В/эл-т | Время разряда | | | | | | | |
|-----------------------------|---------------|--------|--------|------|------|------|------|------|
| | 10 мин | 15 мин | 30 мин | 1 ч | 2 ч | 3 ч | 5 ч | 8 ч |
| 1.60 В | 247 | 198 | 134 | 80.7 | 49.3 | 34.3 | 24.0 | 16.4 |
| 1.65 В | 239 | 194 | 133 | 80.5 | 49.0 | 34.4 | 23.9 | 16.3 |
| 1.70 В | 233 | 192 | 133 | 79.9 | 48.7 | 34.2 | 23.9 | 16.2 |
| 1.75 В | 219 | 186 | 132 | 79.2 | 48.3 | 34.1 | 23.6 | 16.1 |
| 1.80 В | 205 | 174 | 132 | 77.7 | 47.7 | 33.1 | 23.2 | 15.8 |

Примечание: приведены средние значения, полученные в течение трех циклов заряда/разряда

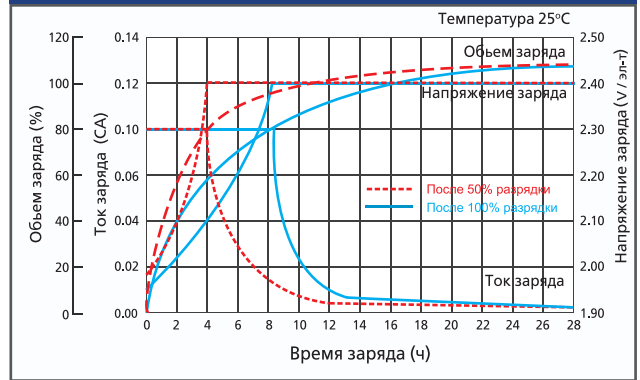
Производитель оставляет за собой право вносить изменения в связи с проводящимися мероприятиями по оптимизации типов

VTG 12 060

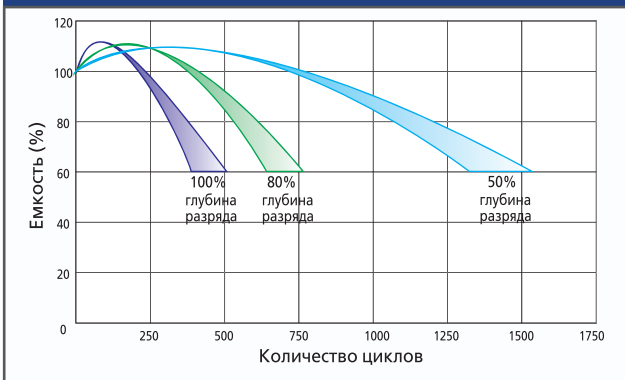
ГРАФИК РАЗРЯДА



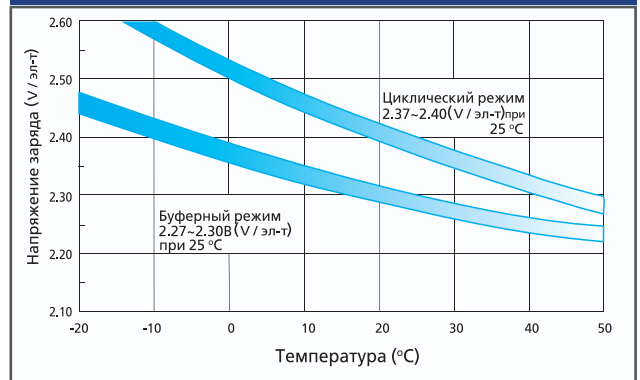
ХАРАКТЕРИСТИКИ ЗАРЯДА



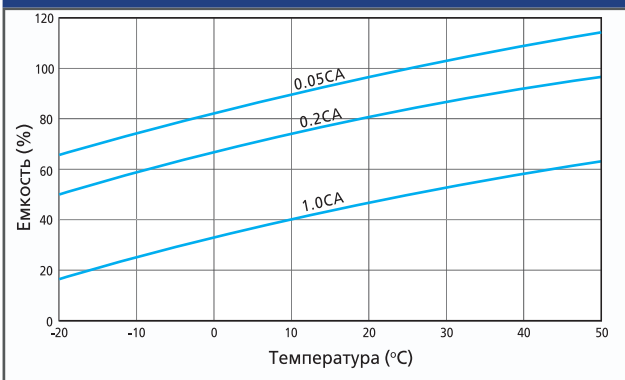
СРОК СЛУЖБЫ



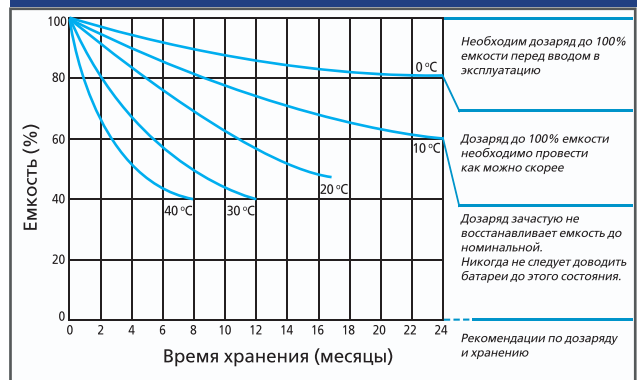
ЗАВИСИМОСТЬ НАПРЯЖЕНИЯ ОТ ТЕМПЕРАТУРЫ



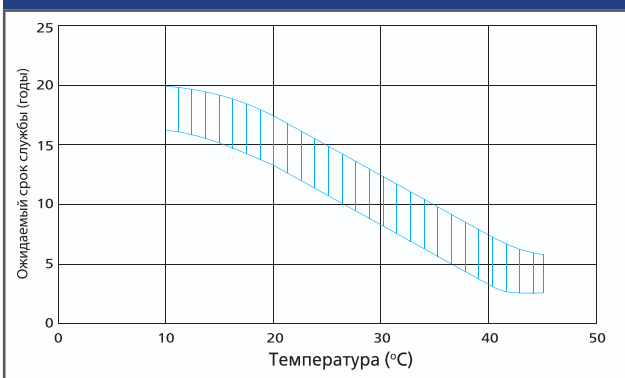
ЗАВИСИМОСТЬ ЕМКОСТИ ОТ ТЕМПЕРАТУРЫ



ХРАНЕНИЕ И САМОЗАРЯД



ЗАВИСИМОСТЬ СРОКА СЛУЖБЫ ОТ ТЕМПЕРАТУРЫ



ЗАВИСИМОСТЬ ОСТАТОЧНОЙ ЕМКОСТИ ОТ НАПРЯЖЕНИЯ ХОЛОСТОГО ХОДА (20°C)

